

中華民國115年度

# 新北市總預算

新北市政府教育局主管

新北市地方教育發展基金  
新北市立中正國民中學

附屬單位預算之分預算  
(非營業部分)

(法定版)

新北市立中正國民中學編



新北市立中正國民中學  
新北市地方教育發展基金  
目 次  
中 華 民 國 115 年 度

一、業務計畫及預算說明.....	第 1 - 4 頁
二、預算主要表	
1、基金來源、用途及餘絀預計表.....	第 5 - 5 頁
2、基金來源、用途及餘絀預計表說明.....	第 6 - 6 頁
3、現金流量預計表.....	第 7 - 7 頁
三、預算明細表	
1、基金來源明細表.....	第 8 - 8 頁
2、基金用途明細表.....	第 9 - 13 頁
四、預算附表	
單位(或計畫)成本分析表.....	第 14 - 14 頁
五、預算參考表	
1、5年來主要業務計畫分析表.....	第 15 - 15 頁
2、員工人數彙計表.....	第 16 - 16 頁
3、用人費用彙計表-依人員別.....	第 18 - 19 頁
4、用人費用彙計表-依用途別.....	第 20 - 21 頁
5、各項費用彙計表.....	第 22 - 25 頁
六、附 錄	
1、預計平衡表.....	第 26 - 27 頁
2、資本資產明細表.....	第 28 - 28 頁



# 新北市立中正國民中學

## 新北市地方教育發展基金

### 業務計畫及預算說明

中華民國 115 年度

#### 壹、基金概況

##### 一、設立宗旨及願景

- (一)本校依據「國民教育法」之規定辦理，以養成德、智、體、群、美五育均衡發展之健全國民為宗旨。
- (二)本校自 99 年度起依教育經費編列與管理法第 13 條規定設置「新北市地方教育發展基金」，以促進教育健全發展，提昇教育經費運用績效。

##### 二、施政重點

- (一)培育五育兼備，多元性向發展之健全國民。
- (二)加強生活教育，引導人生正確價值方向和行為態度。
- (三)陶冶並平衡身心發展，促進並調和群己關係。
- (四)發揮輔導效能，防止高關懷學生中輟，建立友善校園。
- (五)形塑優質化校園，發揮境教潛移默化功效。

##### 三、組織概況

本校設置校長 1 人，綜理全校校務，下設教務處、學務處、總務處、輔導室、人事室及會計室等單位，員額編制教師 170 人、職員 13 人、技工 1 人、工友 4 人，共計 189 人。

##### 四、基金歸類及屬性

本基金係預算法第 4 條第 1 項第 2 款所定，特定收入來源，供特殊用途之特別收入基金，並編製附屬單位預算。

## 貳、業務計畫

單位：新臺幣千元

### 一、基金來源

來源別	本年度預算數	實施內容
徵收及依法分配收入	10	違規罰款收入 1 萬元。
財產收入	630	權利金收入 59 萬元、利息收入 4 萬元。
政府撥入收入	258,825	公庫撥款收入 2 億 5,882 萬 5 千元。
規費收入	594	使用規費收入 59 萬 4 千元。
其他收入	100	雜項收入 10 萬元。

### 二、基金用途

業務計畫	本年度預算數	實施內容
國民教育業務計畫	260,516	本年度預算編列 2 億 6,051 萬 6 千元，計有普通班 65 班、特教班 4.33 班，合計 69.33 班，學生人數 1,865 人；另有進修部 3 班，學生人數 46 人。本計畫擬新購各科教學設備，充實各科教材，以提高教學效能，革新教學方法；辦理場地開放、藝文競賽、數位教學、科學推廣、學生輔導等項目，以期透過各項活動，強健學生身心體魄，增進學生生活智慧；配合校務推動行政處室支援工作，進而增進運作效能。
建築及設備業務計畫	1,293	本年度預算編 129 萬 3 千元，計有交通及運輸設備 35 萬元，辦理充實各項教學及辦公設備；其他設備 94 萬 3 千元，辦理辦理充實各項教學及辦公設備。

### 參、預算概要

#### 一、基金來源及用途之預計

(一)本年度基金來源 2 億 6,015 萬 9 千元，較上年度預算數 2 億 6,037 萬 1 千元，減少 21 萬 2 千元，約 0.08%，主要係政府撥入收入減少所致。

(二)本年度基金用途 2 億 6,180 萬 9 千元，較上年度預算數 2 億 6,387 萬 1 千元，減少 206 萬 2 千元，約 0.78%，主要係建築及設備計畫減少所致。

#### 二、基金餘絀之預計

本年度基金來源及用途相抵後，差短為 165 萬元，較上年度預算數 350 萬元，減少 185 萬元，約 52.86%，將移用以前基金餘額 165 萬元支應。

#### 三、補辦預算事項：無。

### 肆、以前年度計畫實施成果概述

一、前(113)年度計畫實施成果概述：基金來源決算數 2 億 7,003 萬 8,419 元，基金用途決算數 2 億 7,182 萬 7,899 元，短絀數 178 萬 9,480 元。

二、上年度已過期間(114 年 1 月 1 日至 6 月 30 日止)計畫實施成果概述：

(一)基金來源部分：徵收及依法分配收入 6,000 元、財產收入 68 萬 3,778 元、政府撥入收入 1 億 8,003 萬 478 元、規費收入 40 萬 5,964 元、其他收入 2 萬 6,590 元。

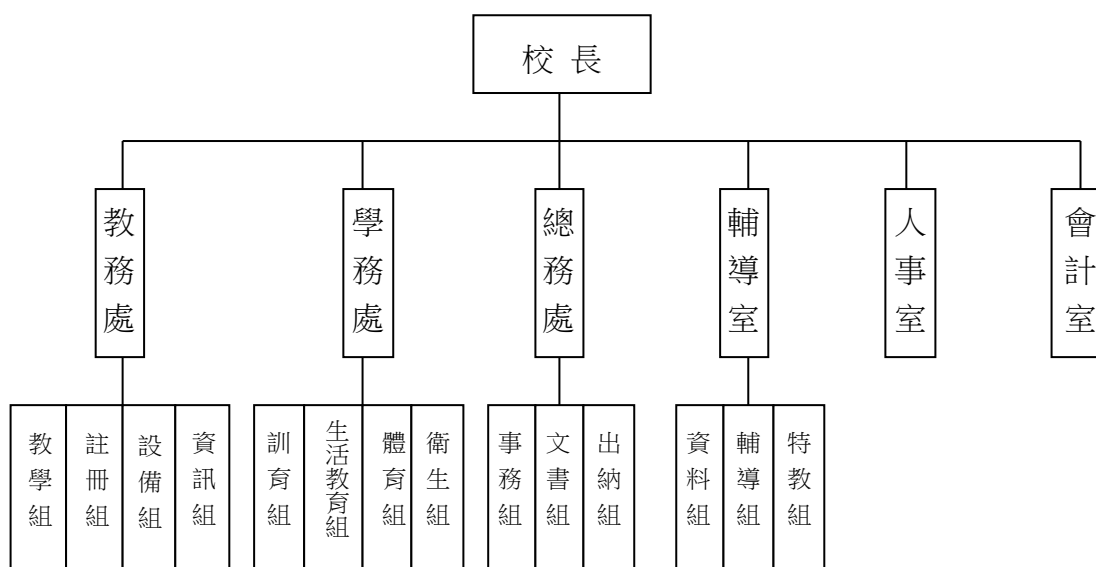
(二)基金用途部分：國民教育業務計畫 1 億 5,790 萬 1,937 元、建築及設備業務計畫 1 萬 1,241 元。

(三)總計 114 年上半年賸餘數 2,323 萬 9,632 元。

伍、組織系統圖

新北市立中正國民中學

組織系統圖



員額編制表																					
教育人員					公務人員											技工工友				編制員額總計	
總班級數	總教師人數	校長	教保員	專任運動教練	組長	幹事	護理師或護士	營養師	主任(人)	助理員(人)	人事管理員	主任(會)	佐理員(會)	會計員	留用人員	合計	技工	工友	廚工		合計
69.33	169	1	0	1	3	4	2	0	1	1	0	1	1	0	0	13	1	4	0	5	189

新北市立中正國民中學  
 新北市地方教育發展基金  
**基金來源、用途及餘絀預計表**  
 中華民國115年度

單位：新臺幣千元

前年度決算數	項 目	本年度預算數	上年度預算數	比較增減(-)
270,038	基金來源	260,159	260,371	-212
14	徵收及依法分配收入	10	10	0
14	徵收收入	10	10	0
14	違規罰款收入	10	10	0
619	勞務收入	0	0	0
619	服務收入	0	0	0
693	財產收入	630	593	37
649	權利金收入	590	590	0
44	利息收入	40	3	37
268,574	政府撥入收入	258,825	259,073	-248
268,574	公庫撥款收入	258,825	259,073	-248
0	規費收入	594	595	-1
0	使用規費收入	594	595	-1
139	其他收入	100	100	0
139	雜項收入	100	100	0
271,828	基金用途	261,809	263,871	-2,062
269,321	國民教育計畫	260,516	261,139	-623
269,321	國民中學教育	260,516	261,139	-623
2,507	建築及設備計畫	1,293	2,732	-1,439
688	營建及修建工程	0	0	0
0	交通及運輸設備	350	500	-150
1,819	其他設備	943	2,232	-1,289
-1,789	本期賸餘 (短絀-)	-1,650	-3,500	1,850
8,941	期初基金餘額	3,651	5,441	-1,789
0	解繳公庫	0	0	0
7,151	期末基金餘額	2,001	1,941	61

備註：

新北市立中正國民中學  
新北市地方教育發展基金  
基金來源、用途及餘絀預計表說明  
中華民國 115 年度

壹、基金來源：

- 一、徵收及依法分配收入：本年度預算數為 1 萬元，主要為違規罰款收入 1 萬元。
- 二、財產收入：本年度預算數為 63 萬元，主要為食品及文具委外販售權利金 59 萬元、專戶利息收入 4 萬元。
- 三、政府撥入收入：本年度預算數為 2 億 5,882 萬 5 千元，主要為市庫撥款收入 2 億 5,882 萬 5 千元。
- 四、規費收入：本年度預算數為 59 萬 4 千元，主要為場地租借收入 57 萬 9 千元、各項招標圖說費收入 1 萬 5 千元。
- 五、其他收入：本年度預算數為 10 萬元，主要為資源回收收入 10 萬元。

貳、基金用途：

- 一、國民教育業務計畫：本年度預算數為 2 億 6,051 萬 6 千元，主要擬新購各科教學設備，充實各科教材，以提高教學效能，革新教學方法；辦理場地開放、藝文競賽、數位教學、科學推廣、學生輔導等項目，以期透過各項活動，強健學生身心體魄，增進學生生活智慧；配合校務推動行政處室支援工作，進而增進運作效能。
- 二、建築及設備業務計畫：本年度預算數為 129 萬 3 千元，包括交通及運輸設備 35 萬元，主要係辦理充實辦公及教學等設備；其他設備 94 萬 3 千元，主要係辦理充實辦公及教學等設備以改善教學環境，增進教學效能。

新北市立中正國民中學  
 新北市地方教育發展基金  
**現金流量預計表**  
 中華民國115年度

單位：新臺幣千元

項 目	預 算	數	說 明
業務活動之現金流量			
本期賸餘(短絀)		-1,650	
調整非現金項目		0	
流動資產淨減(淨增)		0	
流動負債淨增(淨減)		0	
業務活動之淨現金流入(流出)		-1,650	
其他活動之現金流量			
增加短期債務及其他負債		0	
增加其他負債		0	
增加其他資產		0	
增加其他資產		0	
其他活動之淨現金流入(流出)		0	
現金及約當現金之淨增(淨減)		-1,650	
期初現金及約當現金		63,526	
期末現金及約當現金		61,876	

註：

新北市立中正國民中學  
新北市地方教育發展基金  
**基金來源明細表**  
中華民國 115 年度

單位：新臺幣千元

科目及業務項目	單位	預 算 數			說 明
		數量 (業務量)	利(費)率	金 額	
徵收及依法分配收入				10	
違規罰款收入	年	1	10,000	10	未依法律、契約、其他 規定履約所收取或分配 之懲罰性收入
財產收入				630	
權利金收入	年	1	590,000	590	食品及文具委外販售權 利金(收支併列)
利息收入	年	1	40,000	40	專戶利息收入
政府撥入收入				258,825	
公庫撥款收入	年	1	258,825,000	258,825	市庫撥款收入
規費收入				594	
使用規費收入	年	1	15,000	15	各項招標圖說費收入
使用規費收入	年	1	490,000	490	場地租借(收支併列)-販 賣機、影印機、停車 場、考試場地出借費
使用規費收入	年	1	89,000	89	場地租借(收支併列)-設 置太陽光電發電系統獎 勵金
其他收入				100	
雜項收入	年	1	100,000	100	資源回收(收支併列)
總 計：				260,159	

新北市立中正國民中學  
 新北市地方教育發展基金  
**基金用途明細表**  
 中華民國115年度

單位：新臺幣千元

前年度 決算數	業務計畫及 用途別科目	本年度 預算數	上年度 預算數	計畫內容說明
269,321	53 國民教育計畫	260,516	261,139	
269,321	531 國民中學教育	260,516	261,139	
258,748	1 用人費用	248,809	249,662	
145,029	11 正式員額薪資	136,408	134,208	
140,867	113 職員薪金	134,488	132,288	教職員薪資
2,462		0	0	
1,701	114 工員工資	1,920	1,920	技工及工友薪資
7,678	12 聘僱及兼職人員薪資	4,965	4,956	
63	121 聘用人員薪金	0	0	
362		0	0	
2,523	124 兼職人員酬金	0	0	
4,731		72	72	進修部導師費
0		3,644	3,644	兼代課鐘點費
0		162	204	進修部兼職人員工作補助費-兼職費
0		142	132	進修部兼職人員工作補助費-主管加給
0		945	904	進修部鐘點費
1,571	13 加(夜)班費	1,661	1,661	
19	131 延長工時加班費	0	0	
18		50	50	各項業務加班費
0		50	50	場地租借(收支併列)-場租業務加班費
0		28	28	進修部工友延長工時加班費
1,533	134 未休假加班費	1,533	1,533	未休假加班費
33,607	15 獎金	35,000	35,000	
16,680	151 考績獎金	17,000	17,000	教職員工考績獎金
16,587	152 年終獎金	18,000	18,000	教職員工年終獎金
339		0	0	
52,789	16 退休及卹償金	51,669	54,210	
233	161 職員退休及離職金	0	0	
1,416		500	500	長期代理代課教師退職準備金
0		20	0	支(兼)領月退休人員年終慰問金
50,945		13,652	14,106	教職員退撫基金提撥
0		37,497	39,604	教職員退休金、撫慰金、獎勵金
194	163 卹償金	0	0	
18,075	18 福利費	19,106	19,627	
14,921	181 分擔員工保險費	15,000	15,000	教職員工公保、勞保、健保
220		0	0	
208	183 傷病醫藥費	268	259	教職員工健康檢查費
554	18Y 其他福利費	672	672	教職員休假補助費(10日內)
2,172		2,990	3,520	公教人員各項補助(婚喪及生育補助、子女教育補助相關費用)

新北市立中正國民中學  
 新北市地方教育發展基金  
**基金用途明細表**  
 中華民國115年度

單位：新臺幣千元

前年度 決算數	業務計畫及 用途別科目	本年度 預算數	上年度 預算數	計畫內容說明
018Y	其他福利費	176	176	教職員休假補助費(逾10日)
6,2852	<b>服務費用</b>	8,272	7,831	
1,41621	<b>水電費</b>	2,231	2,118	
834212	工作場所電費	0	0	
465		12	4	進修部費用-電費
0		29	85	場地租借(收支併列)-電費
0		160	160	食品及文具委外販售權利金(收支併列)-電費
0		1,930	1,769	電費
117214	工作場所水費	100	100	水費
11522	<b>郵電費</b>	153	153	
27221	郵費	30	30	郵資
88222	電話費	123	123	全校電話費
18123	<b>旅運費</b>	257	257	
4231	國內旅費	7	7	國內旅費
177		240	240	校外教學-國內旅費
0235	貨物運費	10	10	教材運費
25824	<b>印刷裝訂與廣告費</b>	329	329	
258241	印刷及裝訂費	319	319	考卷、獎狀、畢業證書、學籍資料印刷相關費用
0		10	10	進修部費用-各項資料印刷及裝訂費
1,57725	<b>修理保養及保固費</b>	1,687	1,932	
522252	一般房屋修護費	611	456	辦公費-辦公房屋、教室、廁所相關建物修繕
0		360	760	辦公房屋、教室、廁所相關建物修繕
0		343	343	食品及文具委外販售權利金(收支併列)-辦公房屋、教室、廁所相關建物修繕
95254	其他建築修護費	43	43	高低壓變電修繕
33255	機械及設備修護費	32	32	各項機械設備、電梯暨相關設備保養修繕
0256	交通及運輸設備修護費	55	55	廣播系統相關通訊設備修護費
76257	雜項設備修護費	0	0	
20		20	20	校園AED維護費
832		4	4	進修部費用-器具及設備修繕
0		29	29	飲水設備維護費
0		90	90	教學儀器及設備相關修護費
0		100	100	水塔、電扇相關保養修繕
2,49527	<b>一般服務費</b>	3,330	2,757	
372279	外包費	60	60	校園保全服務費
30		80	80	保全服務費
0		624	312	庶務性工作委外辦理費用

新北市立中正國民中學  
 新北市地方教育發展基金  
**基金用途明細表**  
 中華民國115年度

單位：新臺幣千元

前年度 決算數	業務計畫及 用途別科目	本年度 預算數	上年度 預算數	計畫內容說明
642	27D 計時與計件人員酬金	0	0	
584		0	0	
391		500	445	場地租借(收支併列)-停車場管理人員1人薪資、保險、年終工作獎金及退職準備金
0		500	445	其他臨時人員1人薪資、保險、年終工作獎金及退職準備金
0		250	222	僱用專人值勤2人加班費
0		755	668	校園門禁安全維護費-僱用專人值勤2人薪資、保險、年終工作獎金、退職準備金及健康檢查費
476	27F 體育活動費	561	525	教職員工文康活動費
116	28 專業服務費	159	159	
2	285 講課鐘點、稿費、出席 審查及查詢費	0	0	
56		10	10	樂(社)團教練鐘點費
0		35	35	社團教師鐘點費
0		26	26	自治幹部研習及內外聘講師鐘點費
7	288 委託考選訓練費	4	4	採購人員教育訓練費
31	28Y 其他專業服務費	0	0	
21		21	21	校園環境維護費用
0		63	63	飲水機水質檢測費用
126	29 公共關係費	126	126	
126	291 公共關係費	126	126	首長特別費(10,500元*12月)
1,491	3 材料及用品費	735	727	
2	31 使用材料費	5	5	
2	312 燃料	5	5	割草機用油料
1,490	32 用品消耗	730	722	
112	321 辦公(事務)用品	122	116	電腦設備及維護管理費
260		0	0	
688		25	25	進修部費用-辦公及教學相關用品
0		32	32	辦公費-教學及行政用各項用品、文具、紙張相關經費
0		174	165	辦公及教學相關用品
11	322 報章雜誌	20	20	訂閱圖書、報紙及雜誌相關費用
148	323 農業與園藝用品及環境 美化費	35	35	校園綠美化及環境清潔衛生用品
3		50	50	資源回收(收支併列)-校園綠美化及環境清潔衛生用品
27	324 化學藥劑與實驗用品	26	26	教學實驗用品

新北市立中正國民中學  
 新北市地方教育發展基金  
**基金用途明細表**  
 中華民國115年度

單位：新臺幣千元

前年度 決算數	業務計畫及 用途別科目	本年度 預算數	上年度 預算數	計畫內容說明
18328	醫療用品(非醫療院所 使用)	18	18	健康中心醫療保健用品
48		7	7	健康中心衛生保健費
0		41	41	口腔檢查及保健工作經費
11232Y	其他用品消耗	6	6	推動學校健康促進政策經費
37		23	23	特教班常年事務費-教學消耗及 非消耗用品
28		28	28	食品及文具委外販售權利金(收 支併列)-學生活動經費
0		23	23	特教班教材編輯費-教學消耗及 非消耗用品
0		67	74	運動會相關經費
0		33	33	社團活動經費
3614	租金、償債、利息及相關 手續費	218	218	
36145	雜項設備租金	218	218	
361451	雜項設備租金	75	75	學校各項活動舞台音響暨相關 設備租金
0		143	143	影印機及油印機相關租金
2,4257	會費、捐助、補助、分 攤、照護、救濟與交流活 動費	2,472	2,691	
471	會費	9	9	
2712	學術團體會費	7	7	童軍、體育相關團體會費
2713	職業團體會費	2	2	護理師公會會費
2,26072	捐助、補助與獎助	2,249	2,408	
4726	獎助學員生給與	0	0	
2,055		50	50	國中原住民學生獎學金
50		59	59	食品及文具委外販售權利金(收 支併列)-清寒學生獎助學金
0		195	183	優秀學生獎勵金
0		1,660	1,840	低收入戶、中低收入戶、身心 障礙及家庭突遭變故學生午餐 補助
14372Y	其他捐助、補助與獎助	155	146	教師節紀念品
9		71	71	獎勵學生之獎品
0		50	50	資源回收(收支併列)-擔任社區 環保服務及資源回收績優班級 獎勵經費
0		9	9	進修部費用-獎勵學生之獎品
14674	補貼、獎勵、慰問、照 護與救濟	114	174	
108743	獎勵費用	72	138	資深優良教師獎勵金
36744	慰問、照護及濟助金	42	36	退休(職)人員三節慰問金
2		0	0	

新北市立中正國民中學  
 新北市地方教育發展基金  
**基金用途明細表**  
 中華民國115年度

單位：新臺幣千元

前年度 決算數	業務計畫及 用途別科目	本年度 預算數	上年度 預算數	計畫內容說明
1575	<b>競賽及交流活動費</b>	100	100	
15751	技能競賽	100	100	參加各項競賽活動相關費用
129	其他	10	10	
1291	其他支出	10	10	
1291Y	其他	10	10	辦理各項活動保險費
2,5075M	<b>建築及設備計畫</b>	1,293	2,732	
6885M2	營建及修建工程	0	0	
6885	購建固定資產、無形資 產、非理財目的之長期投 資及營舍與設施工程支出	0	0	
68851	購建固定資產	0	0	
688513	擴充改良房屋建築及設 備	0	0	
05M3	交通及運輸設備	350	500	
05	購建固定資產、無形資 產、非理財目的之長期投 資及營舍與設施工程支出	350	500	
051	購建固定資產	350	500	
0515	購置交通及運輸設備	350	500	充實各項教學及辦公設備
1,8195M4	其他設備	943	2,232	
1,8195	購建固定資產、無形資 產、非理財目的之長期投 資及營舍與設施工程支出	943	2,232	
1,81951	購建固定資產	943	2,232	
932514	購置機械及設備	350	1,000	充實各項教學及辦公設備
92		106	98	充實各項教學及辦公設備
134516	購置雜項設備	37	34	充實學校館藏圖書
661		350	1,000	充實各項教學及辦公設備
0		100	100	充實各項教學及辦公設備
271,828	總    計	261,809	263,871	

新北市立中正國民中學  
 新北市地方教育發展基金  
**單位（或計畫）成本分析表**  
 中華民國 115 年度

單位：新臺幣千元

計 畫 別	單位	單位成本 (元)或 平均利 (費)率	數量	預 算 數	說 明
國民教育計畫				260,516	
國民中學教育				260,516	
建築及設備計畫				1,293	
交通及運輸設備				350	
其他設備				943	
合 計				261,809	

新北市立中正國民中學  
新北市地方教育發展基金  
5年來主要業務計畫分析表

中華民國 115 年度

單位：新臺幣千元

年 度 及 項 目	單位	數量	單位成 本(元)或平 均利(費)率	預 ( 決 ) 算 數	說 明
本年度預算數				261,809	
國民教育計畫				260,516	
建築及設備計畫				1,293	
上年度預算數				263,871	
國民教育計畫				261,139	
建築及設備計畫				2,732	
前年度決算數				271,828	
國民教育計畫				269,321	
建築及設備計畫				2,507	
112年度決算數				266,105	
國民教育計畫				265,543	
建築及設備計畫				562	
111年度決算數				266,732	
國民教育計畫				266,050	
建築及設備計畫				682	



本頁空白

新北市立中  
 新北市地方  
**用人費用**  
 中華民國

科 目	正式員 額薪資	聘僱人 員薪資	加(夜) 班費	津 貼	獎 金			退休及
					年終獎金	考績獎金	其他	退休金
總 計	136,408		1,661		18,000	17,000		51,669
國民教育計畫	136,408		1,661		18,000	17,000		51,669
正式人員	136,408		1,661		18,000	17,000		14,152
兼任人員								
其他人員								37,517

1、「計時與計件人員酬金」：停車場管理人員500千元、僱用專人值勤1,005千元、其他臨時人員500千元。

2、考績獎金：依公務人員考績法第7、8、12條暨公立高級中等以下學校教師成績考核辦法第4條等規定，預算人數184人，預算金額為17,000千元。年終獎金：依據行政院各年度訂定之軍公教人員年終工作獎金發給注意事項，預算人數187人，預算金額為18,000千元。

正國民中學  
教育發展基金  
彙計表  
115年度

單位：新臺幣千元

卹償金	資遣費	福 利 費				提繳費	合 計	兼任人員 用人費用	總 計
		分擔保 險費	傷病醫 藥費	提撥福 利金	其他				
		15,000	268		3,838		243,844	4,965	248,809
		15,000	268		3,838		243,844	4,965	248,809
		15,000	268		3,838		206,327		206,327
								4,965	4,965
							37,517		37,517

新北市立中  
 新北市地方  
**用人費用**  
 中華民國

科 目	正式員 額薪資	聘僱人 員薪資	加(夜) 班費	津 貼	獎 金			退休及
					年終獎金	考績獎金	其他	退休金
總 計	136,408		1,661		18,000	17,000		51,669
國民教育計畫	136,408		1,661		18,000	17,000		51,669
職員薪金	134,488							
工員工資	1,920							
兼職人員酬金								
延長工時加班費			128					
未休假加班費			1,533					
考績獎金						17,000		
年終獎金					18,000			
職員退休及離職金								51,669
分擔員工保險費								
傷病醫藥費								
其他福利費								

1、「計時與計件人員酬金」：停車場管理人員500千元、僱用專人值勤1,005千元、其他臨時人員500千元。

2、考績獎金：依公務人員考績法第7、8、12條暨公立高級中等以下學校教師成績考核辦法第4條等規定，預算人數184人，預算金額為17,000千元。年終獎金：依據行政院各年度訂定之軍公教人員年終工作獎金發給注意事項，預算人數187人，預算金額為18,000千元。

正國民中學  
教育發展基金  
彙計表  
115年度

單位：新臺幣千元

卹償金	資遣費	福 利 費				提繳費	合 計	兼任人員 用人費用	總 計
		分擔保 險費	傷病醫 藥費	提撥福 利金	其他				
		15,000	268		3,838		243,844	4,965	248,809
		15,000	268		3,838		243,844	4,965	248,809
							134,488		134,488
							1,920		1,920
								4,965	4,965
							128		128
							1,533		1,533
							17,000		17,000
							18,000		18,000
							51,669		51,669
		15,000					15,000		15,000
			268				268		268
					3,838		3,838		3,838

新北市立中正國民中學  
 新北市地方教育發展基金  
**各項費用彙計表**  
 中華民國115年度

單位：新臺幣千元

前年度 決算數	上年度 預算數	科目	本年度預算數			
			合計	國民教育計畫	建築及設備計畫	
258,748	249,662	用人費用	248,809	248,809	0	
145,029	134,208	正式員額薪資	136,408	136,408	0	
143,328	132,288	職員薪金	134,488	134,488	0	
1,701	1,920	工員工資	1,920	1,920	0	
7,678	4,956	聘僱及兼職人員薪資	4,965	4,965	0	
424		聘用人員薪金	0	0	0	
7,253	4,956	兼職人員酬金	4,965	4,965	0	
1,571	1,661	加(夜)班費	1,661	1,661	0	
37	128	延長工時加班費	128	128	0	
1,533	1,533	未休假加班費	1,533	1,533	0	
33,607	35,000	獎金	35,000	35,000	0	
16,680	17,000	考績獎金	17,000	17,000	0	
16,927	18,000	年終獎金	18,000	18,000	0	
52,789	54,210	退休及卹償金	51,669	51,669	0	
52,594	54,210	職員退休及離職金	51,669	51,669	0	
194		卹償金	0	0	0	
18,075	19,627	福利費	19,106	19,106	0	
15,141	15,000	分擔員工保險費	15,000	15,000	0	
208	259	傷病醫藥費	268	268	0	
2,726	4,368	其他福利費	3,838	3,838	0	
6,285	7,831	服務費用	8,272	8,272	0	
1,416	2,118	水電費	2,231	2,231	0	
1,299	2,018	工作場所電費	2,131	2,131	0	
117	100	工作場所水費	100	100	0	
115	153	郵電費	153	153	0	
27	30	郵費	30	30	0	
88	123	電話費	123	123	0	
181	257	旅運費	257	257	0	
181	247	國內旅費	247	247	0	
	10	貨物運費	10	10	0	

新北市立中正國民中學  
新北市地方教育發展基金  
各項費用彙計表  
中華民國115年度

單位：新臺幣千元

前年度 決算數	上年度 預算數	科目	本年度預算數			
			合計	國民教育計畫	建築及設備計畫	
258	329	印刷裝訂與廣告費	329	329	0	
258	329	印刷及裝訂費	329	329	0	
1,577	1,932	修理保養及保固費	1,687	1,687	0	
522	1,559	一般房屋修護費	1,314	1,314	0	
95	43	其他建築修護費	43	43	0	
33	32	機械及設備修護費	32	32	0	
	55	交通及運輸設備修護費	55	55	0	
928	243	雜項設備修護費	243	243	0	
2,495	2,757	一般服務費	3,330	3,330	0	
402	452	外包費	764	764	0	
1,617	1,780	計時與計件人員酬金	2,005	2,005	0	
476	525	體育活動費	561	561	0	
116	159	專業服務費	159	159	0	
58	71	講課鐘點、稿費、出席審查及查詢費	71	71	0	
7	4	委託考選訓練費	4	4	0	
52	84	其他專業服務費	84	84	0	
126	126	公共關係費	126	126	0	
126	126	公共關係費	126	126	0	
1,491	727	材料及用品費	735	735	0	
2	5	使用材料費	5	5	0	
2	5	燃料	5	5	0	
1,490	722	用品消耗	730	730	0	
1,060	338	辦公（事務）用品	353	353	0	
11	20	報章雜誌	20	20	0	
151	85	農業與園藝用品及環境美化費	85	85	0	
27	26	化學藥劑與實驗用品	26	26	0	

新北市立中正國民中學  
新北市地方教育發展基金  
各項費用彙計表  
中華民國115年度

單位：新臺幣千元

前年度 決算數	上年度 預算數	科目	本年度預算數			
			合計	國民教育計畫	建築及設備計畫	
66	66	醫療用品(非醫療院所使用)	66	66	0	
176	187	其他用品消耗	180	180	0	
361	218	租金、償債、利息及相關手續費	218	218	0	
361	218	雜項設備租金	218	218	0	
361	218	雜項設備租金	218	218	0	
2,507	2,732	購建固定資產、無形資產、非理財目的之長期投資及營舍與設施工程支出	1,293	0	1,293	
2,507	2,732	購建固定資產	1,293	0	1,293	
688		擴充改良房屋建築及設備	0	0	0	
1,024	1,098	購置機械及設備	456	0	456	
	500	購置交通及運輸設備	350	0	350	
795	1,134	購置雜項設備	487	0	487	
2,425	2,691	會費、捐助、補助、分攤、照護、救濟與交流活動費	2,472	2,472	0	
4	9	會費	9	9	0	
2	7	學術團體會費	7	7	0	
2	2	職業團體會費	2	2	0	
2,260	2,408	捐助、補助與獎助	2,249	2,249	0	
2,108	2,132	獎助學員生給與	1,964	1,964	0	
152	276	其他捐助、補助與獎助	285	285	0	
146	174	補貼、獎勵、慰問、照護與救濟	114	114	0	
108	138	獎勵費用	72	72	0	
38	36	慰問、照護及濟助金	42	42	0	
15	100	競賽及交流活動費	100	100	0	
15	100	技能競賽	100	100	0	

新北市立中正國民中學  
 新北市地方教育發展基金  
**各項費用彙計表**  
 中華民國115年度

單位：新臺幣千元

前年度 決算數	上年度 預算數	科目	本年度預算數			
			合計	國民教育計畫	建築及設備計畫	
12	10	其他	10	10	0	
12	10	其他支出	10	10	0	
12	10	其他	10	10	0	
271,828	263,871	合計	261,809	260,516	1,293	

新北市立中正國民中學  
 新北市地方教育發展基金

預計平衡表

中華民國115年12月31日

單位：新臺幣千元

113年12月31日 實 際 數	科 目	115年12月31日 預 計 數	114年12月31日 預 計 數	比較增減
69,459	資 產 合 計	64,309	65,959	-1,650
69,459	資 產	64,309	65,959	-1,650
69,257	流動資產	64,107	65,757	-1,650
67,026	現金	61,876	63,526	-1,650
67,026	銀行存款	61,876	63,526	-1,650
0	匯撥中現金	0	0	0
2,231	預付款項	2,231	2,231	0
2,231	預付費用	2,231	2,231	0
0	投資、長期應收款 項、貸墊款及準備金	0	0	0
0	準備金	0	0	0
0	退休及離職準備 金	0	0	0
202	其他資產	202	202	0
202	什項資產	202	202	0
202	暫付及待結轉帳 項	202	202	0
4,280,712	代管資產	4,280,712	4,280,712	0
-4,280,712	應付代管資產	-4,280,712	-4,280,712	0
62,307	負 債	62,307	62,307	0
54,490	流動負債	54,490	54,490	0
54,490	應付款項	54,490	54,490	0
54,477	應付代收款	54,477	54,477	0
13	應付費用	13	13	0
0	應付工程款	0	0	0
0	預收款項	0	0	0
0	其他預收款	0	0	0
7,817	其他負債	7,817	7,817	0
7,817	什項負債	7,817	7,817	0
5,160	存入保證金	5,160	5,160	0
0	應付退休及離職 金	0	0	0
2,658	暫收及待結轉帳 項	2,658	2,658	0
7,151	基金餘額	2,001	3,651	-1,650
7,151	基金餘額	2,001	3,651	-1,650
7,151	基金餘額	2,001	3,651	-1,650
7,151	累積餘額	2,001	3,651	-1,650

信託代理與保證資產  
 保管品  
 保證品

1,230 信託代理與保證負債  
 0 應付保管品  
 1,230 應付保證品

1,230  
 0  
 1,230

新北市立中正國民中學  
 新北市地方教育發展基金  
**預計平衡表**  
 中華民國115年12月31日

單位：新臺幣千元

113年12月31日 實 際 數	科 目	115年12月31日 預 計 數	114年12月31日 預 計 數	比較增減
69,459	負債及基金餘額合計	64,309	65,959	-1,650

信託代理與保證資產  
 保管品  
 保證品

1,230 信託代理與保證負債  
 0 應付保管品  
 1,230 應付保證品

1,230  
 0  
 1,230

新北市立中正國民中學  
 新北市地方教育發展基金

資本資產明細表

中華民國115年度

單位：新臺幣千元

項 目	取得成本 (期初餘額)	以前年度 累計折舊/ 長期投資 評價	本 年 度 變 動					本年度累 計折舊/長 期投資評 價變動數	期末餘額
			增 加		減 少		主要增減 原因說明		
			金 額	類 型	金 額	類 型			
非理財目的之長期投資									
土地									
土地改良物	1,567	778					83	706	
房屋及建築	32,068	19,944					1,702	10,422	
機械及設備	51,312	41,367	456	(1)			5,536	4,865	
交通及運輸設備	2,000	1,322	350	(1)			213	815	
雜項設備	33,379	21,782	487	(1)			2,048	10,036	
購建中固定資產									
租賃資產									
租賃權益改良									
電腦軟體	211				42	(11)		169	
權利									
發展中之無形資產									
其他無形資產									
遞耗資產									
其他									
合計	120,538	85,193	1,293		42		9,582	27,014	

註：